

## MV-CU050-60GM

### 500 万像素 1/2.5" CMOS 千兆以太网工业面阵相机

MV-CU050-60GM 普惠型面阵相机，内置多种图像预处理功能。采用千兆以太网接口，快速实时传输非压缩数据，最高帧率可达 23.1 fps。



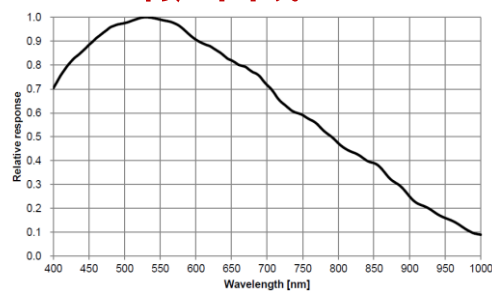
GEN*i*CAM

GIG*E*

#### 功能特性：

- 优化硬件设计，性能稳定，低功耗设计
- 支持自动和手动增益、曝光时间等参数调节
- 支持硬触发、软触发及自由运行模式
- 千兆网接口，无中继情况下，最大传输距离可到 100m
- 兼容 GigE Vision V2.0 协议和 GenICam 标准，无缝接入第三方软件平台

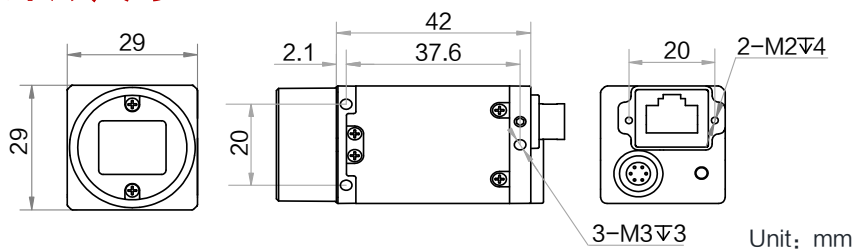
#### Sensor 响应曲线：



#### 应用行业：

电子半导体、工厂自动化、物流读码、医药包装等

#### 外形尺寸：



#### 订货型号：

MV-CU050-60GM

## 技术参数

参数	型号	MV-CU050-60GM
		500万像素 1/2.5"千兆以太网工业面阵相机
<b>性能</b>		
传感器类型	CMOS, 卷帘快门	
像元尺寸	2.2 $\mu\text{m}$ $\times$ 2.2 $\mu\text{m}$	
靶面尺寸	1/2.5"	
分辨率	2592 $\times$ 1944	
最大帧率	23.1 fps @2592 $\times$ 1944 Mono8	
动态范围	70.2 dB	
信噪比	40.8 dB	
增益	0 dB ~ 24 dB	
曝光时间	24 $\mu\text{s}$ ~ 2.5 sec	
快门模式	支持自动曝光、手动曝光、一键曝光模式	
黑白/彩色	黑白	
像素格式	Mono 8/10/10Packed/12/12Packed	
Binning	支持 1 $\times$ 1, 2 $\times$ 2	
下采样	支持 1 $\times$ 1, 2 $\times$ 2, 4 $\times$ 4	
镜像	支持水平镜像, 垂直镜像输出	
<b>电气特性</b>		
数据接口	Gigabit Ethernet (1000Mbit/s) 兼容 Fast Ethernet (100Mbit/s)	
数字 I/O	6-pin P7 接口提供电源和 I/O: 1 路输入 (Line0), 1 路输出 (Line1), 1 路双向可配置非隔离 I/O (Line2)	
供电	9 ~ 24 VDC, PoE 选配	
典型功耗	2.5 W@12 VDC	
<b>结构</b>		
镜头接口	C-Mount	
外形尺寸	29 mm $\times$ 29 mm $\times$ 42 mm	
重量	约 76 g	
IP 防护等级	IP30 (正确安装镜头以及线缆的情况下)	
温度	工作温度 0 ~ 50 $^{\circ}\text{C}$ , 储藏温度 -30 ~ 70 $^{\circ}\text{C}$	
湿度	20% ~ 95%RH 无冷凝	
<b>一般规范</b>		
软件	MVS 或第三方支持 GigE Vision 协议软件	
操作系统	Windows XP/7/10 32/64bits, Linux 32/64bits, MacOS 64bits	
协议/标准	GigE Vision V2.0, GenICam	
认证	RoHS, CE, FCC, KC	